



TINAJANI

Ficha Técnica

CAÑÓN TINAJANI

Ubicado en la ruta que une Cusco, Puno y el Valle del Colca, el Cañón de Tinajani es una reserva natural privada, esculpida por la erosión de un antiguo lago que dio forma al Altiplano.

Conocido como “El Cañón de los Guardianes”, la leyenda cuenta que los dioses convirtieron en piedra a antiguos gigantes, dejándolos para siempre como silenciosos guardianes de este paisaje místico.

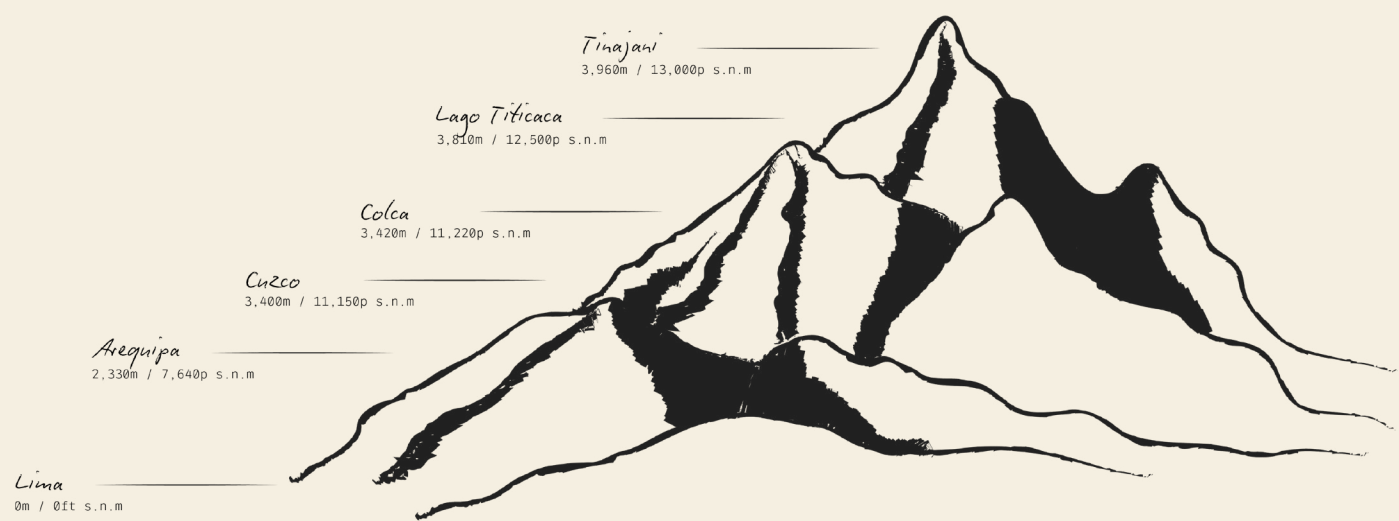
Con su historia, mitología y cultura, este lugar de una grandeza casi irreal te envuelve en la majestuosa quietud de los Andes, dejándote con una profunda sensación de asombro.



ALTITUD Y CLIMA

Tinajani vive dos estaciones marcadas: la temporada dorada (mayo a octubre) y la temporada verde (noviembre a abril). A más de 3,000m (9,842 pies) sobre el nivel del mar, su clima andino se mantiene fresco y seco durante gran parte del año. La temporada dorada trae días soleados y noches frescas, mientras que la temporada verde ve lluvias ocasionales que transforman el cañón en un exuberante oasis.

Con cielos despejados y aire puro, Tinajani es el lugar ideal para admirar sus impresionantes paisajes y disfrutar de noches serenas bajo un manto de estrellas.



	Ene	Feb	Mar	Abr	May	Jun	Jul	Ago	Sep	Oct	Nov	Dic
Alta	21°C	21°C	19°C	18°C	18°C	14°C	14°C	14°C	14°C	18°C	18°C	19°C
Baja	-2°C	-2°C	-2°C	-5°C	-5°C	-6°C	-6°C	-6°C	-6°C	-5°C	-5°C	-2°C



UBICACIÓN

El Cañón de Tinajani se encuentra casi exactamente a medio camino entre Cusco, el Lago Titicaca y el Valle del Colca. A solo 4 a 5 horas de cada uno, está ubicado en el corazón de los Andes como un destino imprescindible para la exploración en el sur de Perú.

Ya sea antes o después de Machu Picchu, Tinajani recompensa a los viajeros más curiosos con la oportunidad privilegiada de experimentar un cañón de otro mundo, rodeado de tranquilidad y silencio.



EL CASERÍO

Tinajani es un refugio apartado donde la inmensidad de la naturaleza te envuelve en cada rincón. La casona principal, de estilo rústico andino, evoca un profundo sentido de lugar, como si el tiempo se hubiera detenido en este rincón escondido del mundo.

Cada campamento cuenta con dos carpas: una para el descanso y otra para la relajación, además de una terraza con jacuzzi privado y vistas impresionantes, creando una conexión íntima con el paisaje que lo rodea.

Entre arroyos, áreas de picnic y senderos que llevan a miradores ocultos, este lugar invita a perderse en la inmensidad de la naturaleza.

FACILIDADES

- 6 campamentos
- Casona principal y áreas comunes (comedor, fogón, fogatas, terrazas abiertas, galpón, invernadero, etc.)
- Oficina principal, centro de excursiones y museo de sitio
- Rutas de exploración y miradores a lo largo del cañón



CAMPAMENTOS

Las habitaciones de Tinajani ofrecen una combinación de comodidad e inmersión en la naturaleza. Cada Campamento incluye una carpa dormitorio con baño privado, una carpa de estar con estufa a leña y una terraza privada con jacuzzi, todo alimentado por energía solar.

Carpa Dormitorio (38m² / 408sq.ft.)

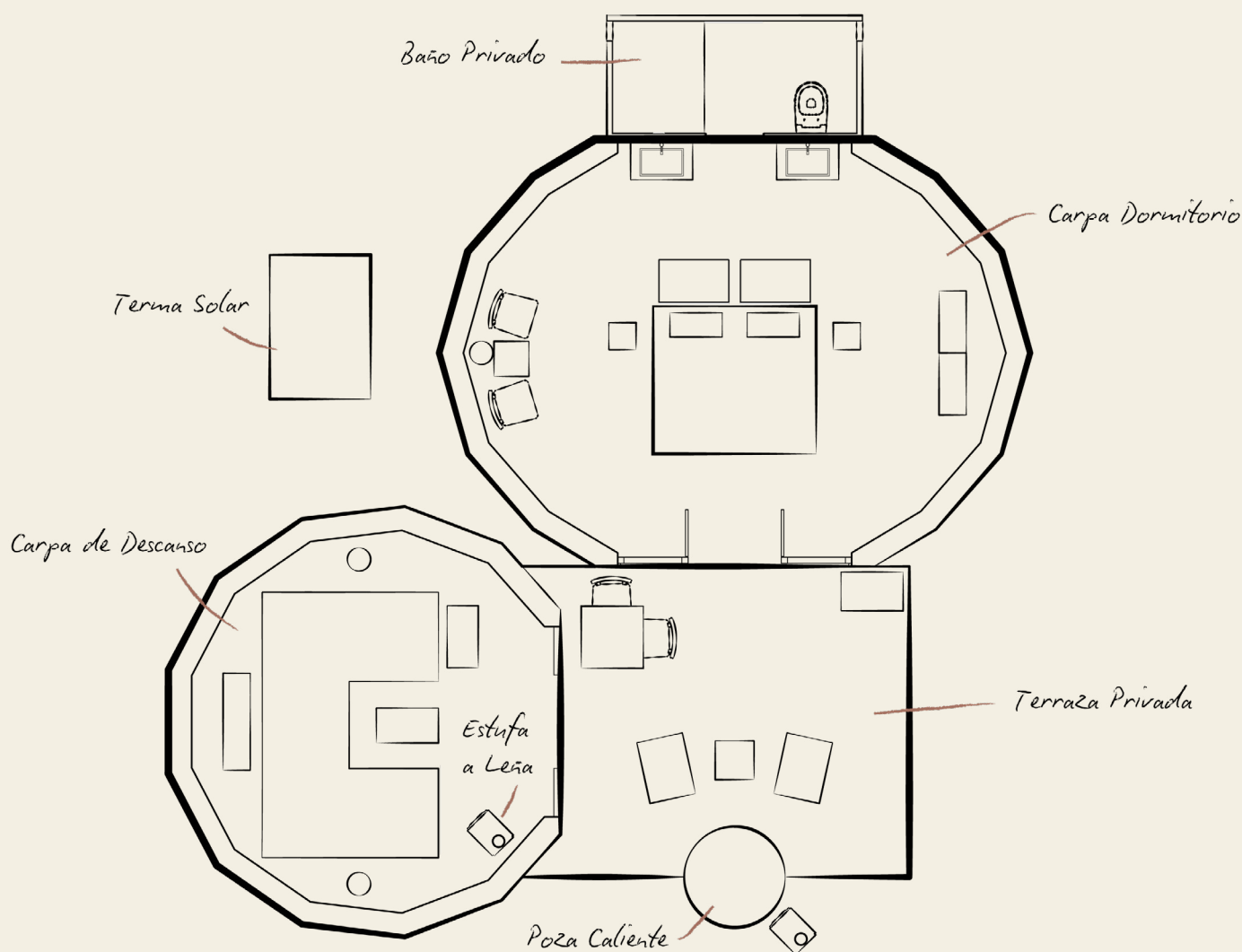
- Camas twin o king
- Doble lavatorio
- Baño privado con ducha independiente

Carpa de Descanso (20m² / 222sq.ft.)

- Sofá cama doble
- Estufa a leña

Terraza (18m² / 194sq.ft.)

- Área de descanso
- Poza caliente
- Terma solar (sistema de agua caliente)



(Capacidad máxima para 4 adultos)

EXPERIENCIA FULLY-INCLUSIVE

- Todas las comidas, snacks y bebidas alcohólicas
- Excursiones de medio día y día completo en grupos pequeños compartidos
- Un traslado compartido por pernocte (desde la ciudad de Cusco, PUQIO, Titilaka, el aeropuerto de Juliaca y la estación de tren de Puno)

SERVICIOS INCLUÍDOS

- Check-in en la habitación
- Concierge 24h y Wi-Fi
- Servicio de limpieza de calzado

SERVICIOS ADICIONALES

- Rituales andinos de relajación
- Bebidas premium
- Traslados o excursiones privadas

CONCEPTO GASTRONÓMICO

En Tinajani, cada comida refleja el estilo de vida del Altiplano: nutritiva, reconfortante y profundamente arraigada en la tradición. Nuestra cocina honra la sencillez de la gastronomía rural, donde los buenos ingredientes son los protagonistas, preparados tal como lo haría un anfitrión local.

Humeantes tazones de chairo y pastel de quinua llenan el alma, mientras que el canchacho al horno de leña y la huatia celebran técnicas ancestrales.

Las mañanas comienzan con crepes de cereales andinos, avena y pan chapla, acompañados de una humeante taza de muña o cedrón. Al mediodía, platos como guisos de cocción lenta y granos altoandinos nutren el cuerpo. Al caer la noche, el día culmina con una acogedora fondue de quesos andinos y cortes de carne local, ideal para compartir con una copa de vino y el aire fresco de la montaña.

Para cerrar con un toque dulce, un reconfortante api con toqtoche o un crumble casero ponen el broche final a la experiencia.





EXPERIENCIAS

Nuestras experiencias están diseñadas para quienes buscan sumergirse en la esencia de este lugar mágico, explorando paisajes únicos y descubriendo su historia, naturaleza y cultura.

Tinajani abarca más de 395 acres de terreno impresionante, donde los huéspedes pueden descubrir antiguas cuevas y petroglifos mientras se conectan con las tradiciones de la región. Las actividades van desde caminatas guiadas y relatos en el museo de sitio hasta meditación, ceremonias andinas y atardeceres inolvidables en el cañón.

Más allá de Tinajani, explora imponentes bosques de puyas, recorre en bicicleta paisajes andinos, visita catedrales históricas y conoce a talentosos artesanos locales. Las excursiones, ofrecidas en grupos pequeños compartidos, son lideradas por intérpretes locales que revelan la geografía, cultura y misticismo del lugar en español o inglés.

Vehículos privados facilitan la exploración de zonas cercanas, con snacks, bebidas y comidas tipo picnic para complementar cada aventura. Ya sea que llegues desde Cusco, PUQIO o Titilaka, tu viaje se enriquecerá con experiencias culturales y maravillas naturales a lo largo del camino.

Puedes conocer todas nuestras experiencias más [aquí](#).

Andean

reservas@andean.travel
+511 700 5106
www.tinajani.pe